



## SAINT BRIEUC ARMOR AGGLOMÉRATION

AMÉNAGEMENT D'UN ITINÉRAIRE  
CYCLABLE ET PIÉTON

Aménagement entre la rue  
Chaptal  
et la rue du Valais

**Dossier DCE**

05-09-2024

Ind A



# Sommaire

---

- Plan de situation
- Phasage
- Planning
- Profil de la voie verte
- Balisage lumineux
- Séquences d'aménagements
- Gestion des espaces paysagers
- Gestion du garde-corps
- Mobilier urbain



# Plan de situation



## Section de la rue Chaptal à la rue du Valais

- Linéaire de 2300 ml
- Tronçon longeant la vallée du Douvenant, identification des liaisons possibles
- Liaison avec l'Eurovélo 4 à créer
- Gestion des ouvrages SNCF

Au nord de la rue Chaptal : une séquence «paysagère» le long de la vallée du Douvenant.

Des passages à niveau permettant les connexions au réseau viaire urbain



Des passages dénivelés constitués de superbes ouvrages, mais qui manquent de connexions.

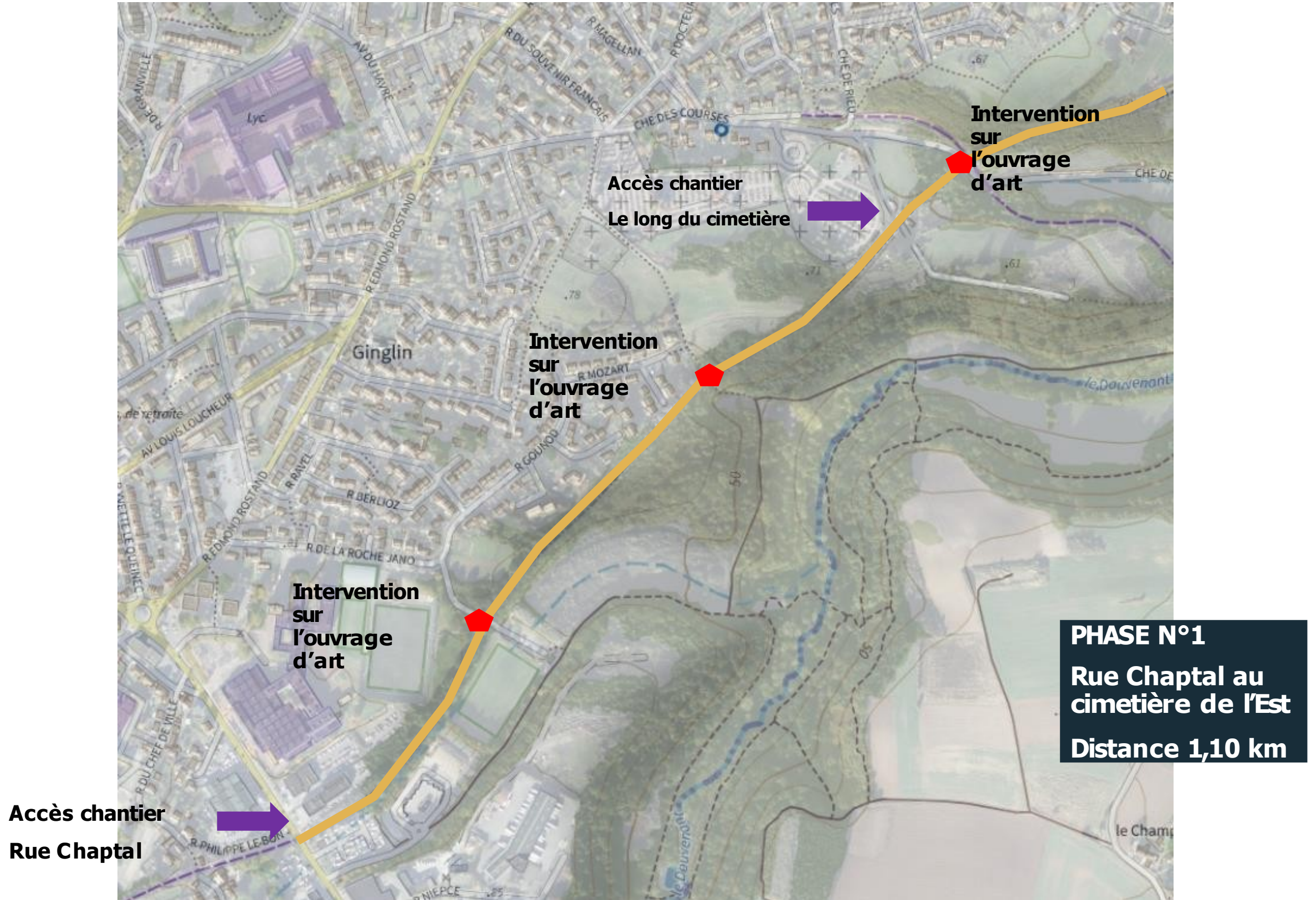


Une voie qui dessert de nombreux établissements scolaires et universitaires, des équipements sportifs, dans un contexte d'activités



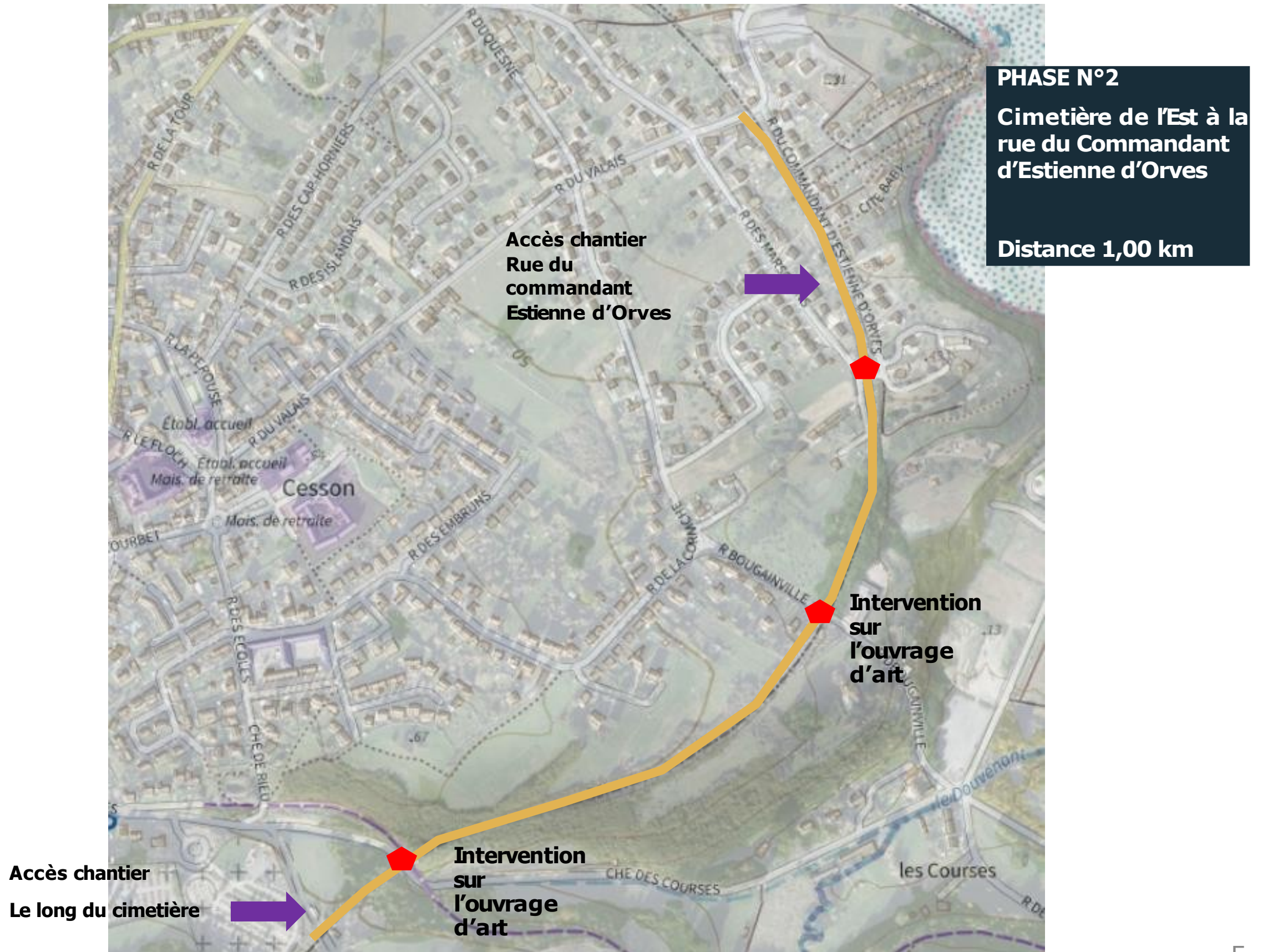


# Plan de Phasage

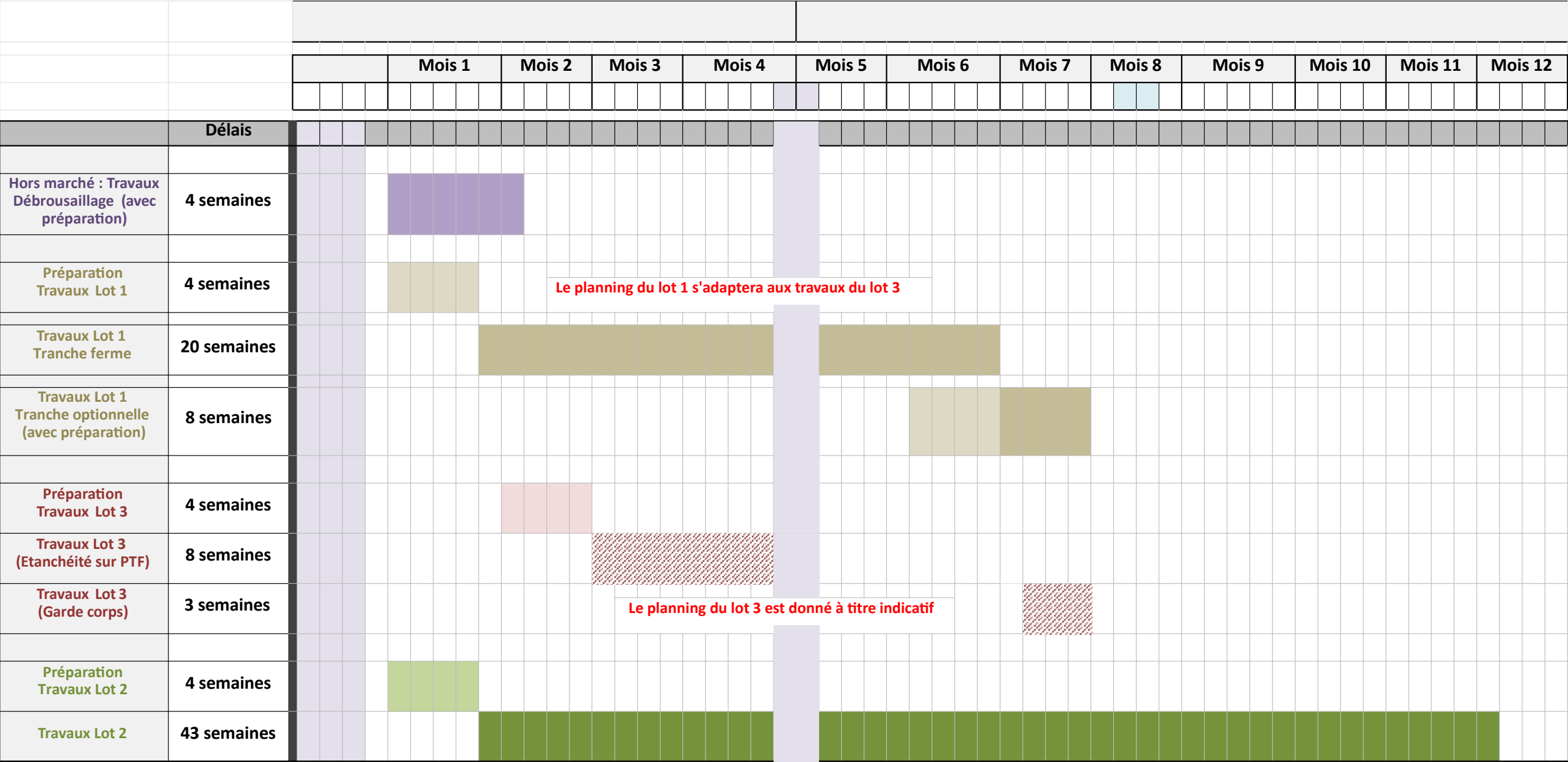




# Plan de phasage



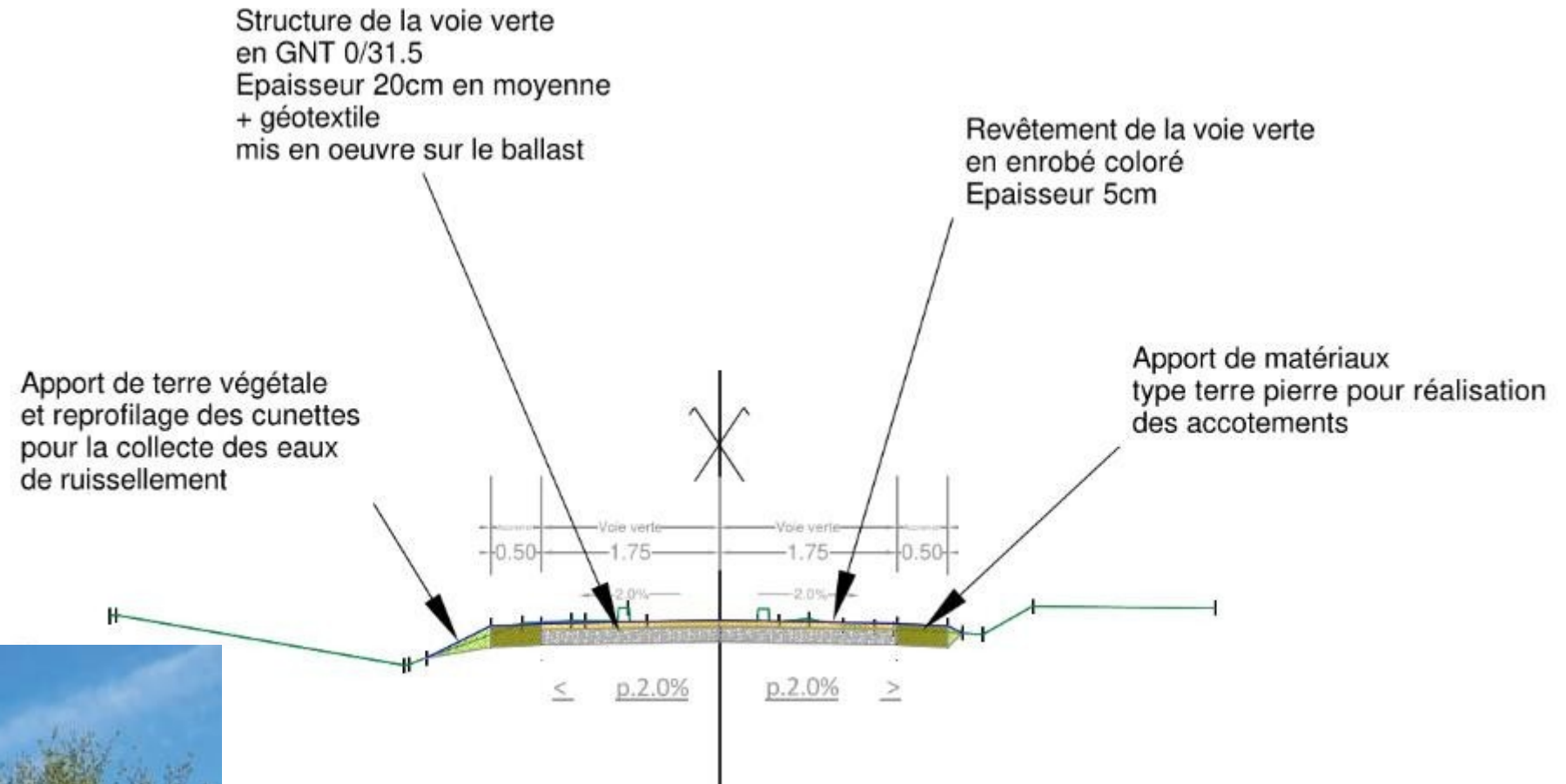
# Planning des travaux



*Le planning est donné à titre indicatif car il est susceptible de changer afin d’être cohérent avec l’ensemble des lots, en particulier avec le lot 3 qui concerne les interventions spécifiques sur les ouvrages d’art de la voie verte.*



# Profil de la voie verte



## Profil type de la voie verte

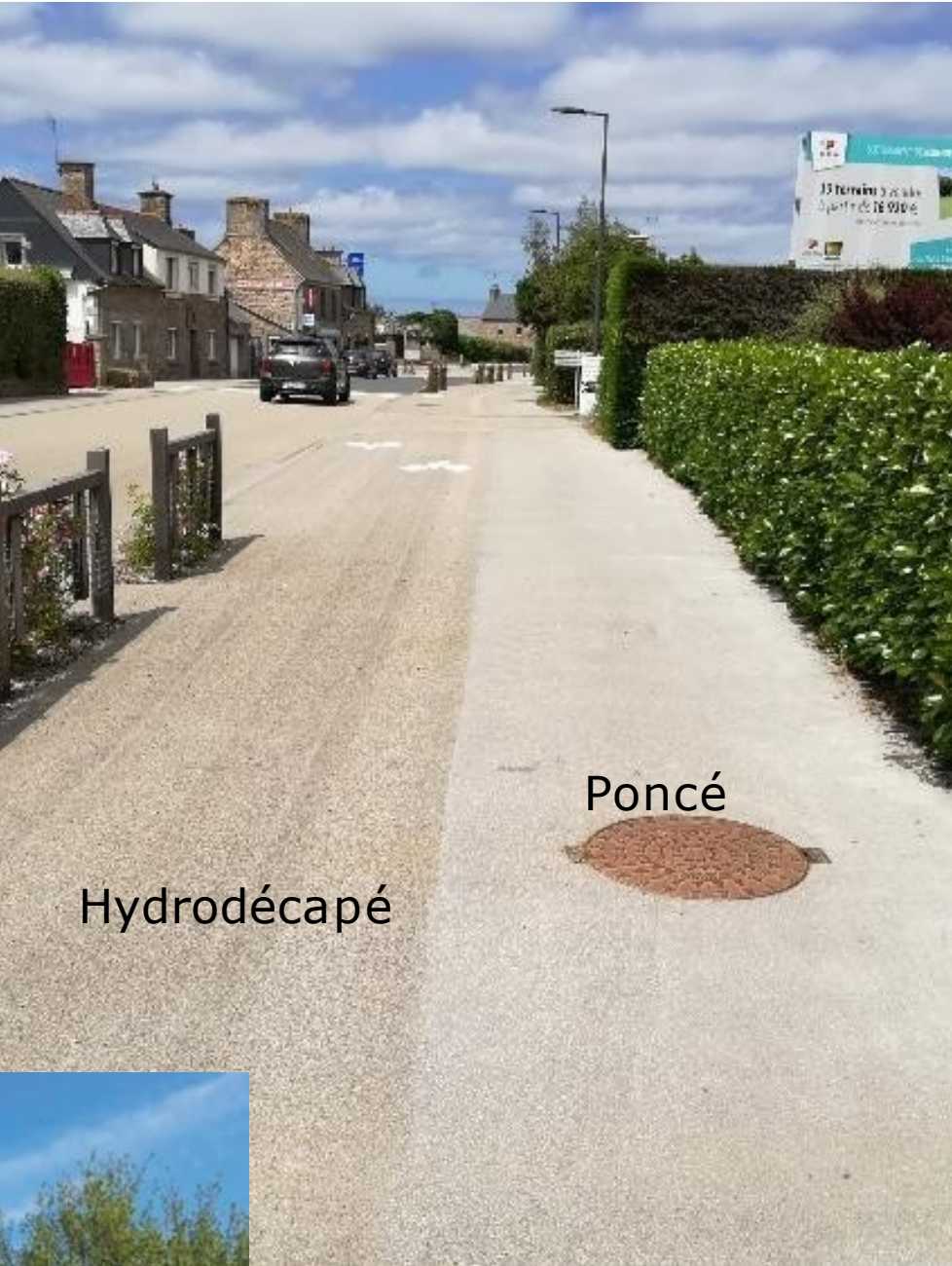
- Largeur de la voie verte 3,50ml
- Dépose des rails et des traverses bois réalisée par la SNCF
- Structuration de la voie verte en GNT 0/31,5 en mélange avec le ballast existant
- Gestion des eaux pluviales en conservant les fossés existants
- Pente en travers de 2% max

FICHE TECHNIQUE: ENROBÉ TEXTURÉ

**Localisation:** Traitement des traversées piétonnes, plateau traversant

- Caractéristiques :** enrobé, sur 6 cm d'épaisseur, au liant bitumineux avec des granulats de couleurs ocre (principalement des granulats de la carrière du Goasq) et un traitement de la chaussée pour mettre en évidence la couleur des granulats.
- Traitement par ponçage
  - Traitement par projection d'eau à haute pression pour l'enrobé hydrodécapé

	Enrobé texturé
Bilan carbone du revêtement au M2	++ émission moyenne de GES 15 kg Eq CO2
Effet Albedo pour diminuer les ilots de chaleur	+++ Albedo élevé Albedo 0,4
Revêtements drainants favorisant l'infiltration	+ revêtement imperméable Coefficient de ruissellement 0,9
Durée de vie	+++ Durée de vie estimée à 25 ans
Confort des déplacements	+++ Revêtement lisse et homogène facilitant les déplacements et tous les usages
Entretien	+++ Nettoyage mécanisé : favorise l'évacuation des particules.
Contraintes de mise en œuvre	++ Mise en service rapide Reprise du revêtement plus difficile
Cout d'investissement au M2	+++ Prix au M2 entre 20 et 30 € HT



Hydrodécapé



FICHE TECHNIQUE: **ENROBÉ COLORE (Liant de synthèse ou végétal)**

**Localisation:** Voie verte

**Caractéristiques :** enrobé, sur 6 cm d'épaisseur, au liant bitumineux avec des granulats de couleurs et un liant de synthèse transparent d'origine pétrolière. Possibilité de réaliser l'enrobé avec un liant végétal. Différents types de solutions existent (BioKlair, Végécol, Sequoia,..)

	Enrobé beige	Enrobé beige au liant végétal
Bilan carbone du revêtement au M2	++ émission moyenne de GES 15 kg Eq CO2	+++ Faible émission de GES 4 kg Eq CO2
Effet Albedo pour diminuer les ilots de chaleur	+++ Albedo élevé Albedo 0,4	+++ Albedo élevé Albedo 0,4
Revêtements drainants favorisant l'infiltration	+ revêtement imperméable Coefficient de ruissellement 0,9	+ revêtement imperméable Coefficient de ruissellement 0,9
Durée de vie	+++ Durée de vie estimée à 25 ans	+++ Durée de vie estimée à 25 ans
Confort des déplacements	+++ Revêtement lisse et homogène facilitant les déplacements et tous les usages	+++ Revêtement lisse et homogène facilitant les déplacements et tous les usages
Entretien	+++ Nettoyage mécanisé : favorise l'évacuation des particules.	+++ Nettoyage mécanisé : favorise l'évacuation des particules.
Contraintes de mise en œuvre	++ Mise en service rapide Reprise du revêtement plus difficile Conditions météorologiques favorables	++ Mise en service rapide Reprise du revêtement plus difficile Conditions météorologiques favorables
Cout d'investissement au M2	++ Prix au M2 entre 30 et 40 € HT	++ Prix au M2 env 50 et 60 € HT



## FICHE TECHNIQUE: **BALISAGE LUMINEUX**

### **Caractéristiques du marquage lumineux:**

Marquage lumineux mis en place pour rassurer les usagers et faciliter la mobilité douce dans les zones non éclairées ou les villes qui éteignent l'éclairage une partie de la nuit.

Le marquage luminescent type Luminokrom ou équivalent facilite la mobilité, l'orientation des usagers et le repérage des obstacles.

### **Potelet lumineux solaire au niveau des ouvrages d'art**



Marquage à 19h





# Plan d'aménagement

Un espace public «paysager» à l'entrée de la séquence rue Chaptal : sol «terre-pierre», quelques arbres, mur expression artistique.



Aménagements hors débroussaillage, séquence Sud





# Plan d'aménagement

Aménagements hors débroussaillage,  
séquence centre

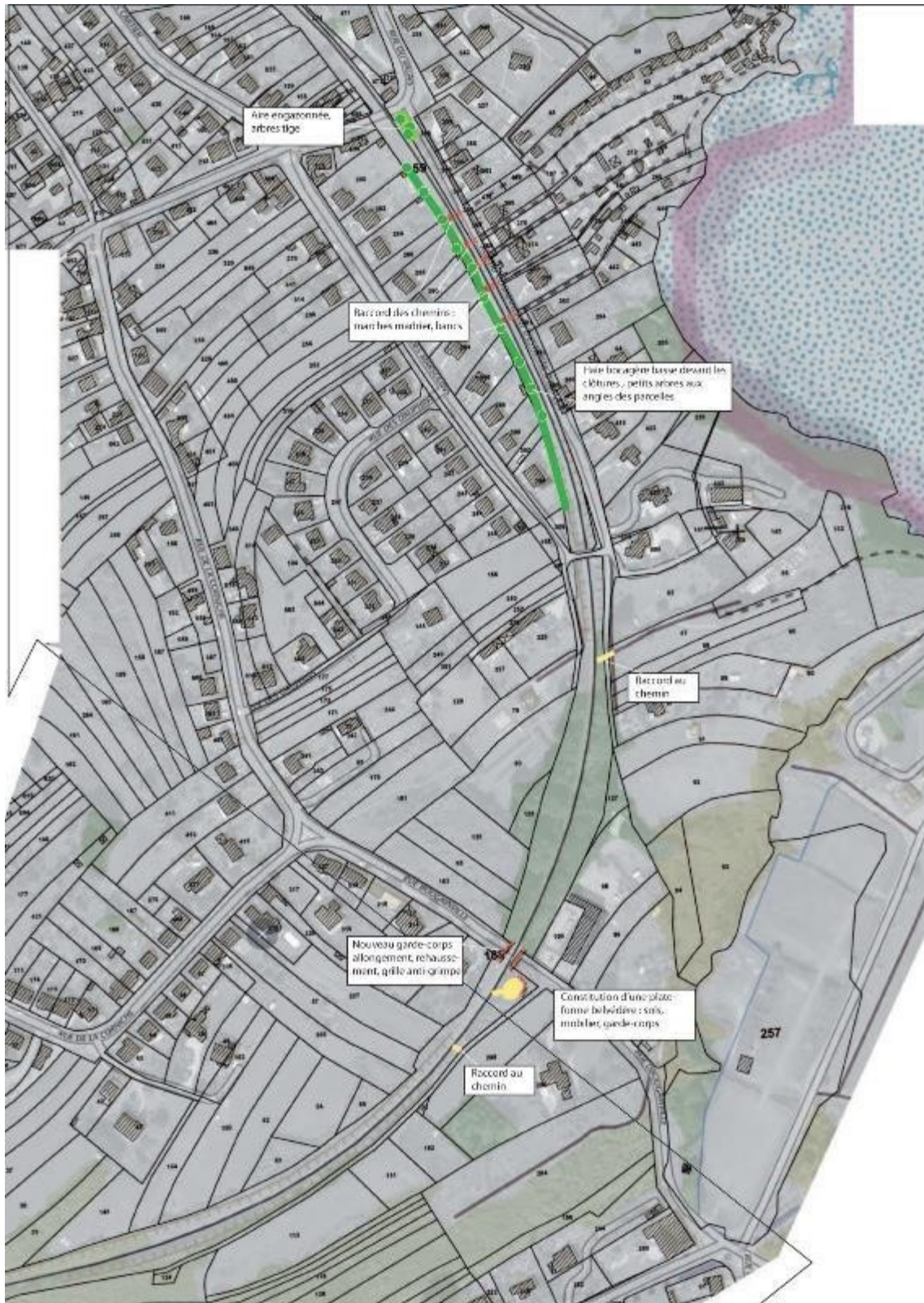




# Plan d'aménagement

Un espace public «paysager» à l'entrée de la séquence  
rue du Valais : quelques arbres, assises sur  
muret de la plateforme existante

Aménagements hors débroussaillage,  
séquence Nord





# Le débroussaillage, un acte de projet

Un chantier de débroussaillage est nécessaire, il a pour objectif principal de mettre en valeur les motifs valorisants du paysage que sont les beaux arbres, les affleurements rocheux, les vues sur la vallée et sur la mer, supprimer les foyers de plantes invasives (Buddleia, renouée du Japon).

Une fois ce travail réalisé, il sera plus adapté de choisir les emplacements des espaces de détente (bancs, tables de pic-nic) et éventuellement, les espaces scéniques.

Un débroussaillage préalable (hors marché) semble également nécessaire à l'identification des tracés des rampes de connexion.

Méthodologie : Le poste sera décrit en précisant les objectifs, l'identification précise des travaux se fera sur place avec l'entreprise.

Le mobilier sera quantifié, mais ses emplacements seront définis dans la concertation, après les travaux de débroussaillage.



Une «scène paysagère» à valoriser : un très beau chêne le long de la voie. L'action : dégager les broussailles pour révéler davantage le sujet, positionner un banc en face, un banc sous la ramure



## Le débroussaillage, un acte de projet



Une «scène paysagère» à valoriser : un bel affleurement rocheux. Projet : débroussailler pour dégager la hauteur de l'affleurement, libérer un espace devant, positionner des bancs.



Une «scène paysagère» à valoriser : dégager quelques «fenêtres» permettant la perception de la vallée du Douvenant et de la baie, positionner des bancs.



# Gestion des ouvrages SNCF

## Ouvrages SNCF

- Diagnostic des ouvrages SNCF (hors mission)
- Dépose des gardes corps existants et repose de gardes corps aux normes vélo, Ht 1,40m
- Conservation du type de garde corps en Croix de St André
- Conceptions à établir en concertation avec l'ABF





# Gestion des gardes corps

Les ouvrages d'art sont actuellement sécurisés par des croix de St-André qui ne répondent pas aux normes de sécurité sur deux points : ils sont trop bas (955 mm), la réglementation indique 120 mm, voire 140 mm pour les passages étroits

il est possible de prendre appui sur les barres, la réglementation impose une partie lisse.

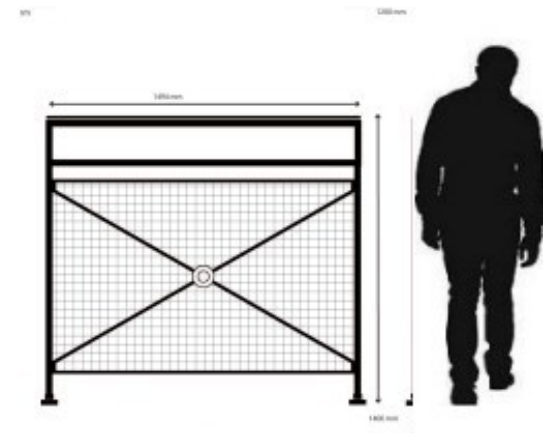
Le parti proposé : déposer les garde-corps en place, aux dimensions inadaptées, et les remplacer par un nouveau dispositif répondant aux contraintes de sécurité tout en maintenant le motif de la croix de st-André, en adaptant la hauteur (120 ou 140mm) et en posant une grille de sécurité empêchant les appuis.

Méthodologie : Plusieurs possibilités se présentent le choix implique l'avis de l'ABF, après de premiers échanges entre maîtrise d'ouvrage et maîtrise d'oeuvre. Le nouveau dispositif devra également assurer la sécurité au droit des culées, et s'étendra plus loin que les garde corps en place.



RAL 1015 Light

Les mêmes proportions que le module en place, pour une hauteur de 120 mm, rehaussé par une lice complémentaire pour atteindre 140 mm





# Les plantations : dans la continuité

Merisier



Alisier torminal

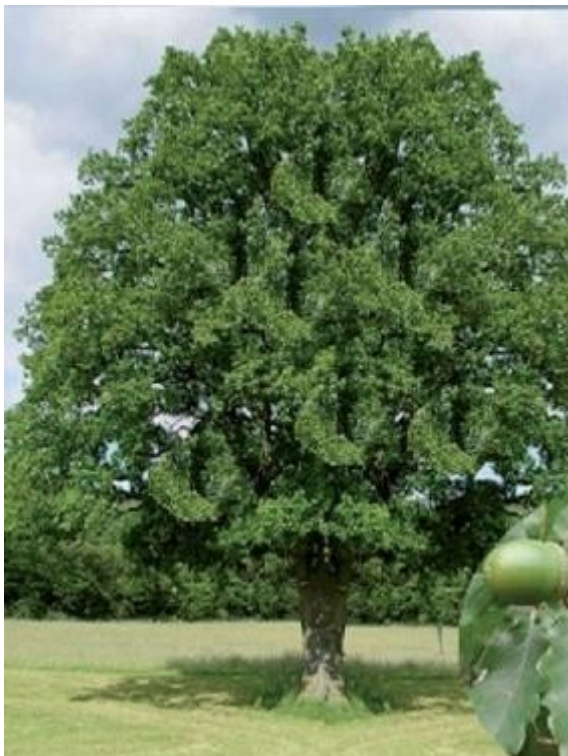


Quelques plantations sont envisagées :  
deux  
«placettes» aux extrémités de la séquence, et  
une haie le long des parcelles riveraines rue  
d'Estienne-d'Orves.  
Le parti proposé : garder la gamme des arbres  
plantés dans la séquence réalisée : merisier,  
chêne, sorbier

pour la haie, arbustes bocagers fleuris :  
aubépine, viorne obier, troène, pommiers  
sauvages aux angles des parcelles.

Une concertation avec les riverains est  
envisageable.

Chêne rouvre



Pommier sauvage



Aubépine



Pommier sauvage





# Mobilier urbain



*Le garde-corps «croix de st-andré», un modèle de qualité, à reprendre pour les dispositifs anti-intrusion. Teinte «Jaune de Naples» à confirmer avec l'ABF.*

## Des garde-corps usés à reprendre

en rconservant le modèle et la couleur, mais adapté aux conditions de sécurité : hauteur, grillage empêchant de prendre appui



## Totem de réparation



*Source : Altinnova*

Totem de réparation : fixé au sol, équipé d'outils reliés au totem et d'un support pour suspendre le vélo pendant la réparation