

Bonjour,

Voici les réponses à vos questions :

- **Les visites ouvrages seront-elles réalisées cuve vide ou cuve pleine. Si oui, disposez-vous d'un planning de nettoyage ?**

Les visites se feront en fonction des contraintes d'exploitation. Nous prioriserons les lavages avec visites sur les ouvrages présentant le plus de désordres afin de diagnostiquer de manière exhaustive les travaux.

Les visites pourront également être réalisées dans le cas de marnages bas.

Pour ceux où il ne sera pas possible de visiter en période de lavage, nous fournirons des photos des nettoyages.

- **Pouvez-vous donner la liste des paramètres physicochimiques et biologiques que vous souhaitez intégrer dans l'analyse laboratoire ?**

Les paramètres physico-chimiques à intégrer à minima dans l'analyse laboratoire sont les suivants :

- Caractéristiques organoleptiques
 - Température de l'eau
 - Equilibre calco-carbonique
 - Résiduels de traitement de désinfection
 - Sous-produits de désinfection
 - Composés organohalogénés volatils
 - Quantité fer et manganèse, hydrocarbures polycycliques aromatiques
 - Minéralisation
 - Oligo-éléments et micropolluants
 - Oxygène et matières organiques
 - Paramètres azotes et phosphores
 - Paramètres microbiologiques
-
- **Afin d'estimer le temps à passer pour les simulations Besoins/Capacité des ouvrages pouvez-vous transmettre les modèles existants ? Si non, pouvez-vous a minima nous fournir le cahier des charges de construction des modèles ?**

A ce stade de l'offre, nous ne pouvons pas vous transmettre ces informations. Les deux délégataires seront sollicités pour fournir leur élément de modélisation sur EPANET.

- **Pouvez-vous transmettre un synoptique de fonctionnement hydraulique du secteur ?**

Oui, vous trouverez les synoptiques ci-dessous. Les réservoirs appartenant à LCC sont encadrés en orange (données issues de l'étude patrimoniale menée en 2022).

Le synoptique du réservoir de Mézières sera fourni ultérieurement, néanmoins, hors période estivale, il peut être isolé pour travaux.

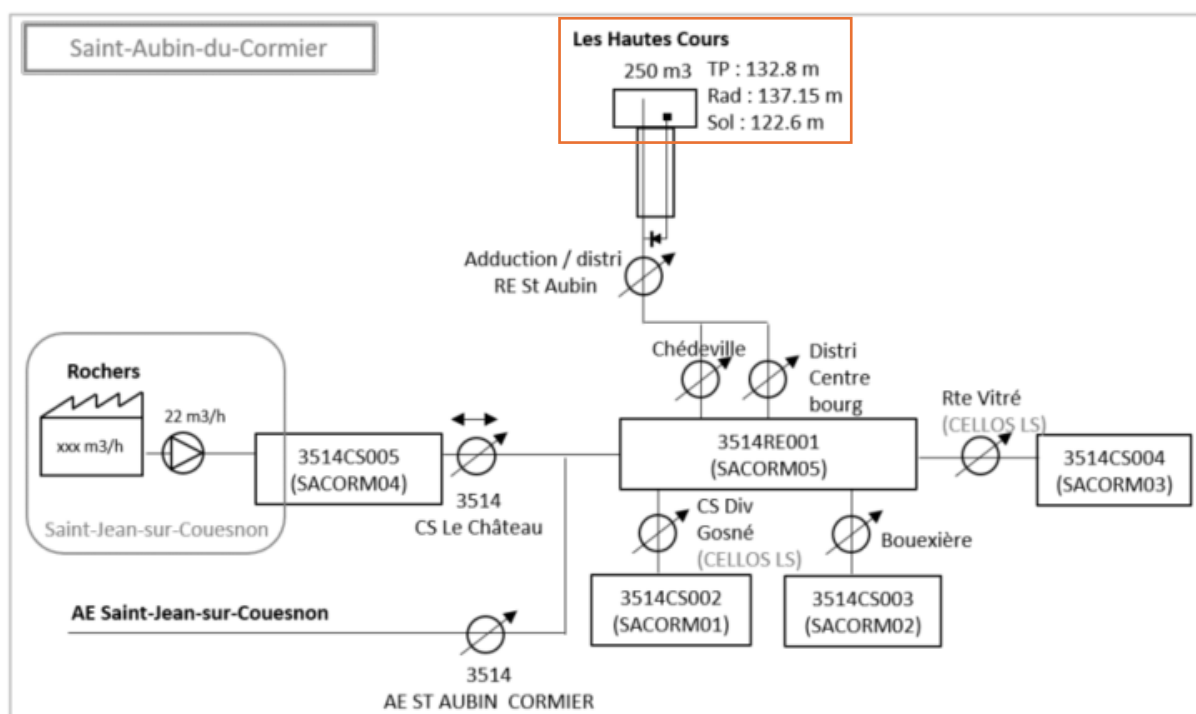


Figure 1 - Synoptique du réseau AEP de Saint-Aubin-du-Cormier

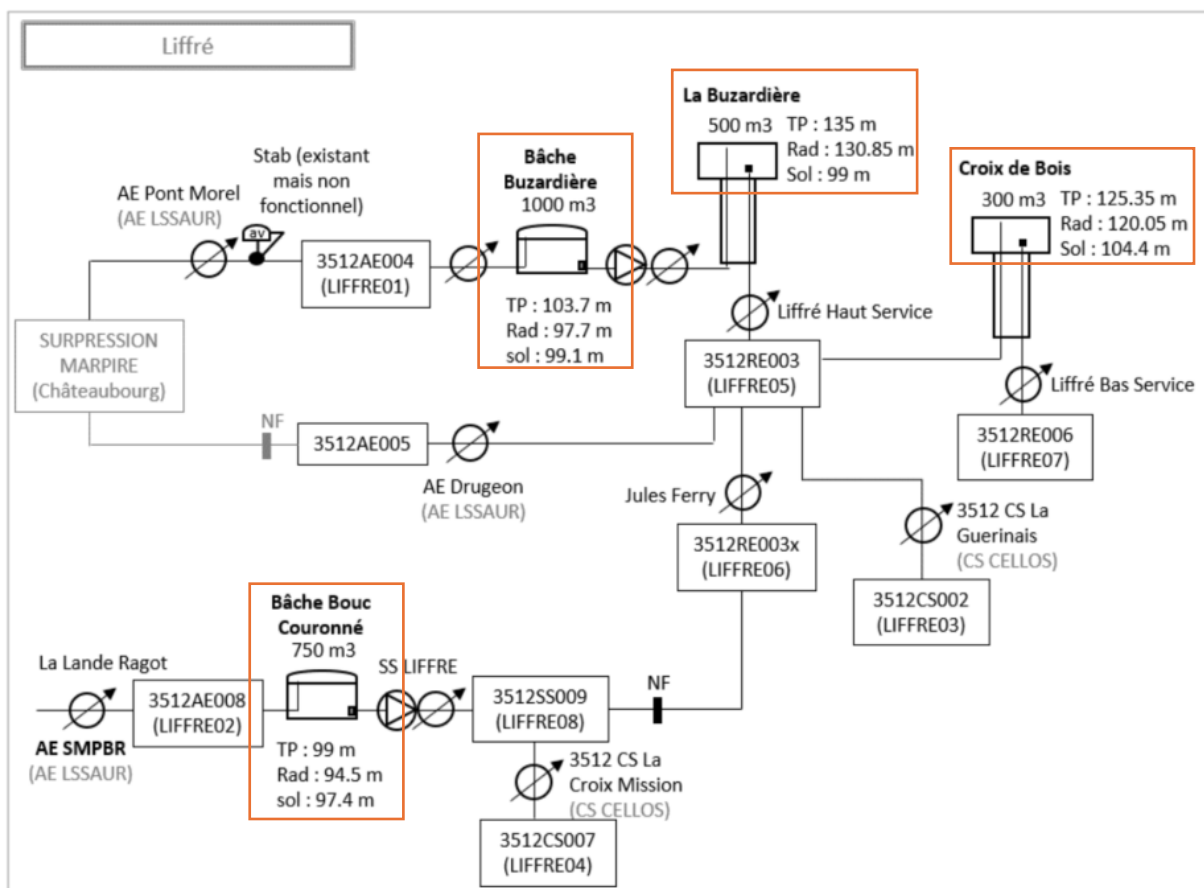


Figure 2 - Synoptique du réseau AEP de Liffré

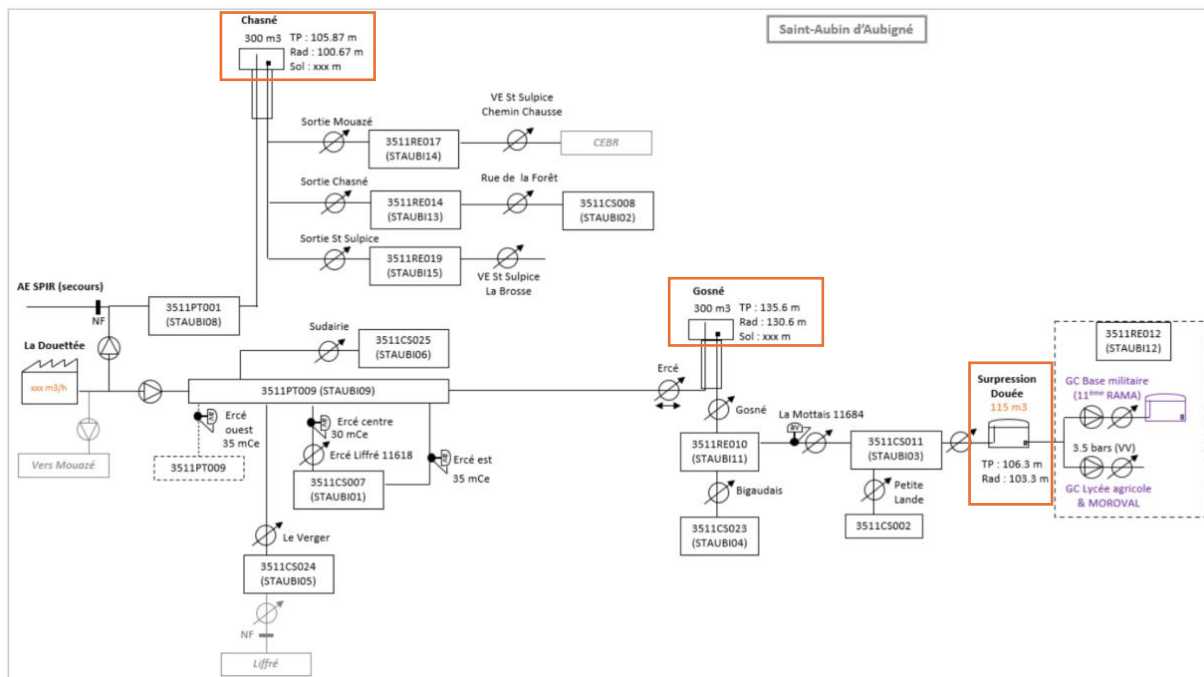


Figure 3 - Synoptique du réseau AEP de Chasné/Ercé/Gosné/St-Aubin

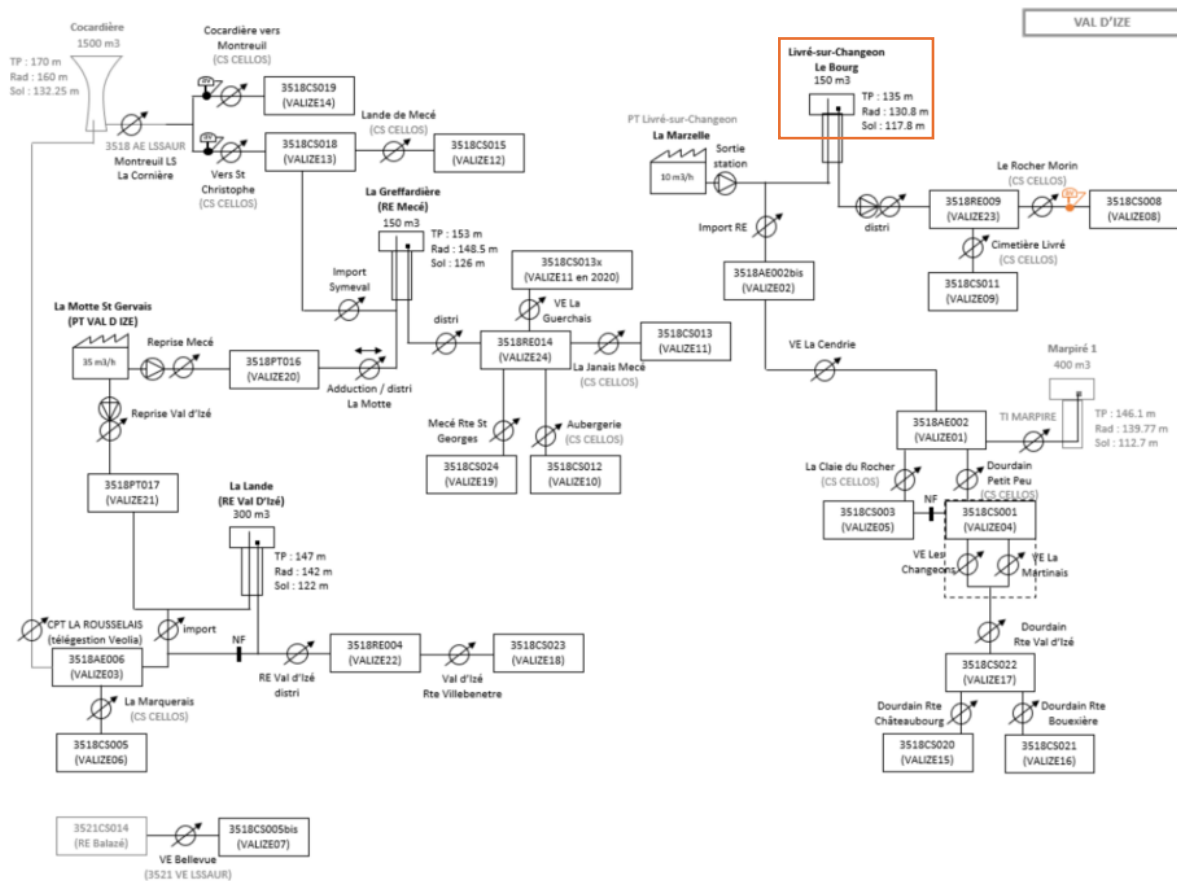


Figure 4 - Synoptique du réseau AEP de l'ex-SIE du Val d'Izé

- **Disposez-vous des cotes altimétriques et dimensions générales des ouvrages de stockage ?**

Les cotes altimétriques sont disponibles sur le synoptique réseau AEP présenté ci-dessus.

Nous n'avons pas les dimensions générales des ouvrages, elles seront à déterminer lors de l'étude, avec fourniture de plans .dwg cotés.