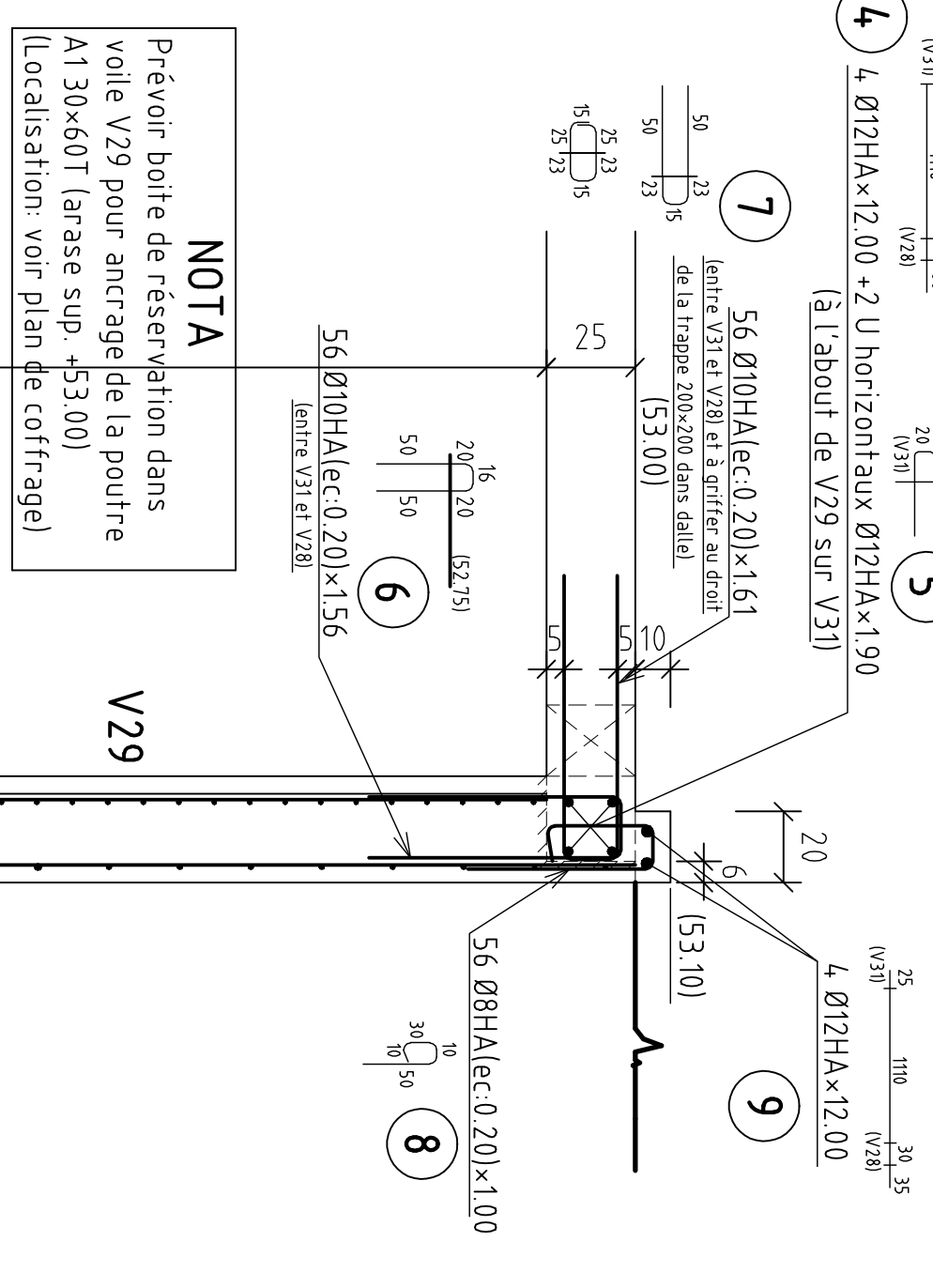
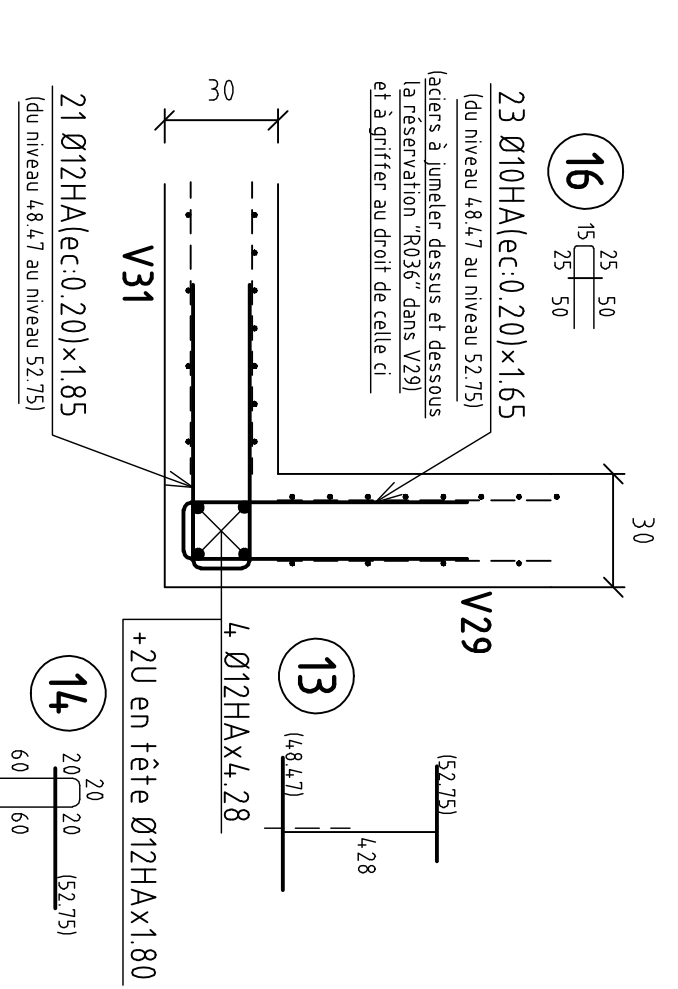
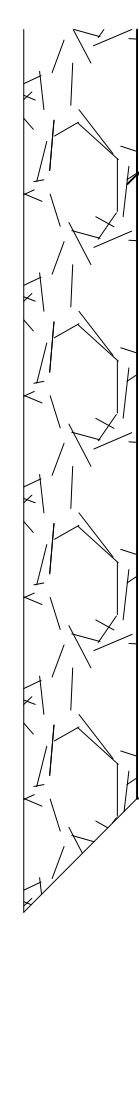
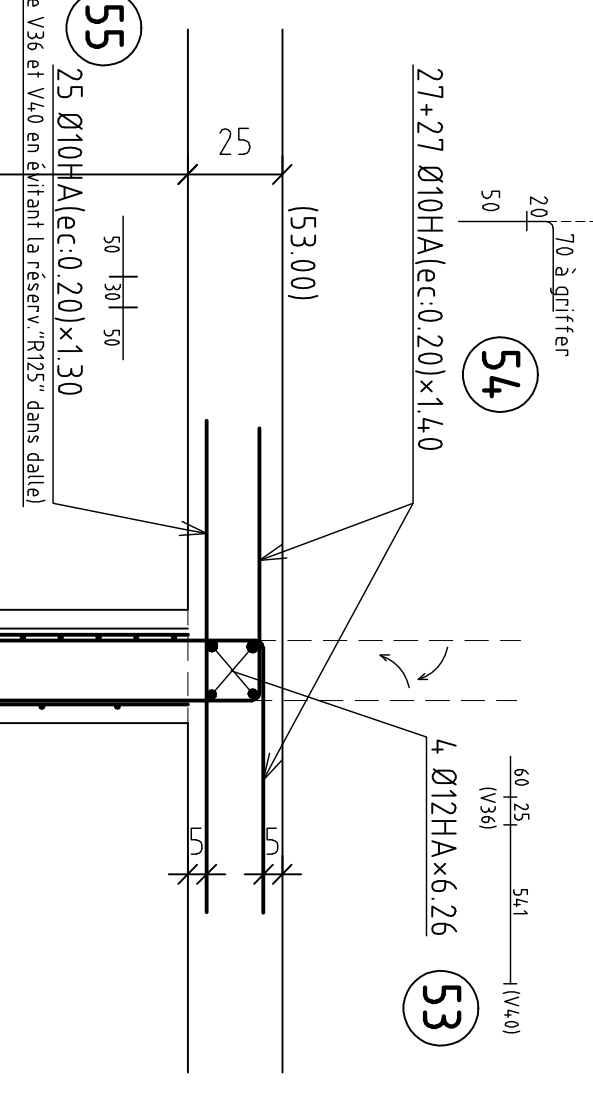


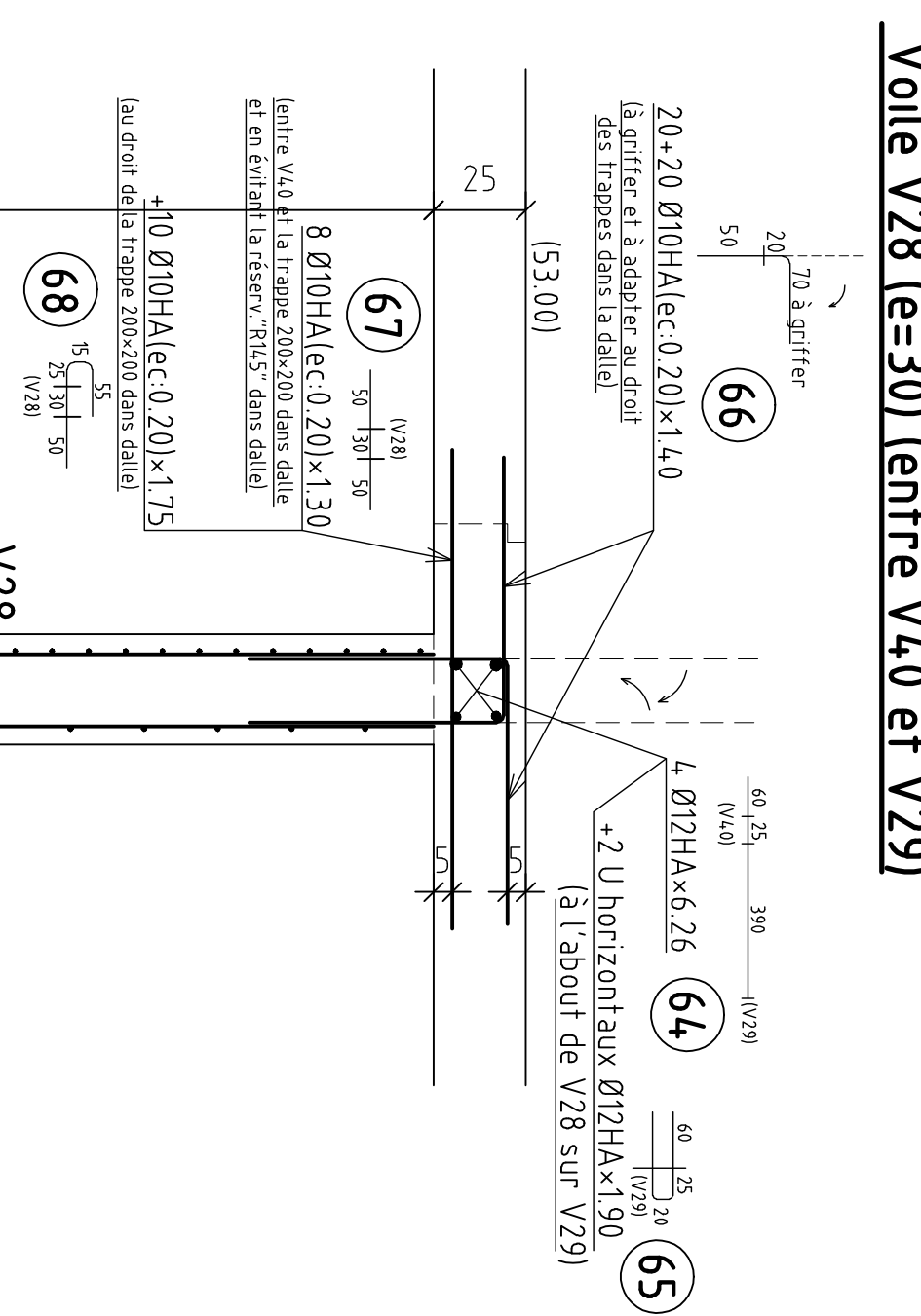
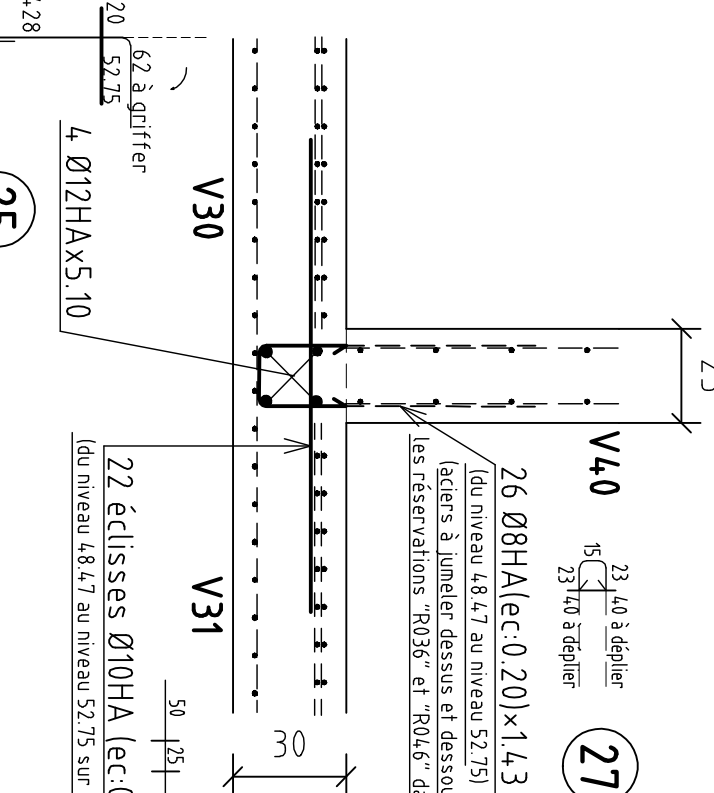
Voile V29 (e=30) entre V28 et V31

Angles V29/V31
(du nv. 48.47 au nv. 52.75)Réserv. (R036) dans V29
(du nv. 48.47 au nv. 51.77)

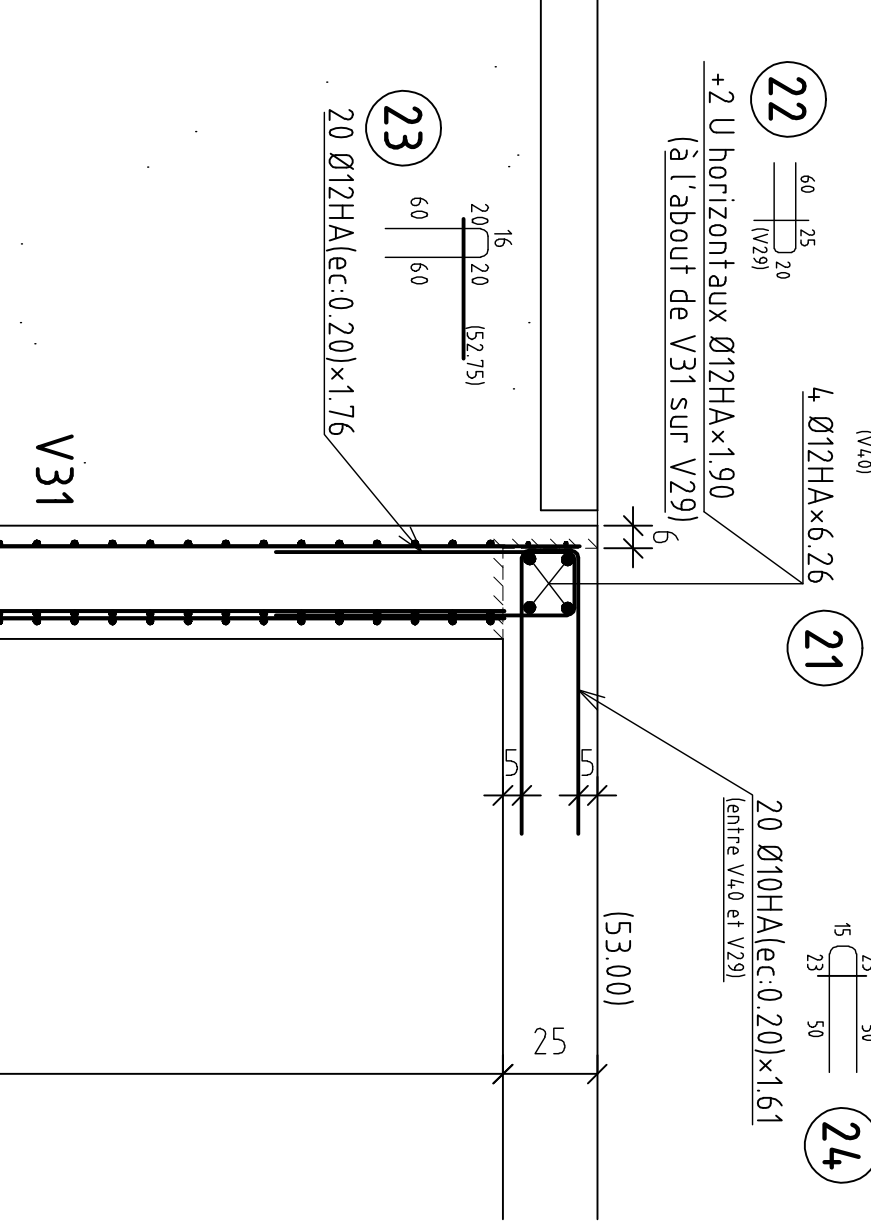
Voile V27 (e=30) entre V36 et V40



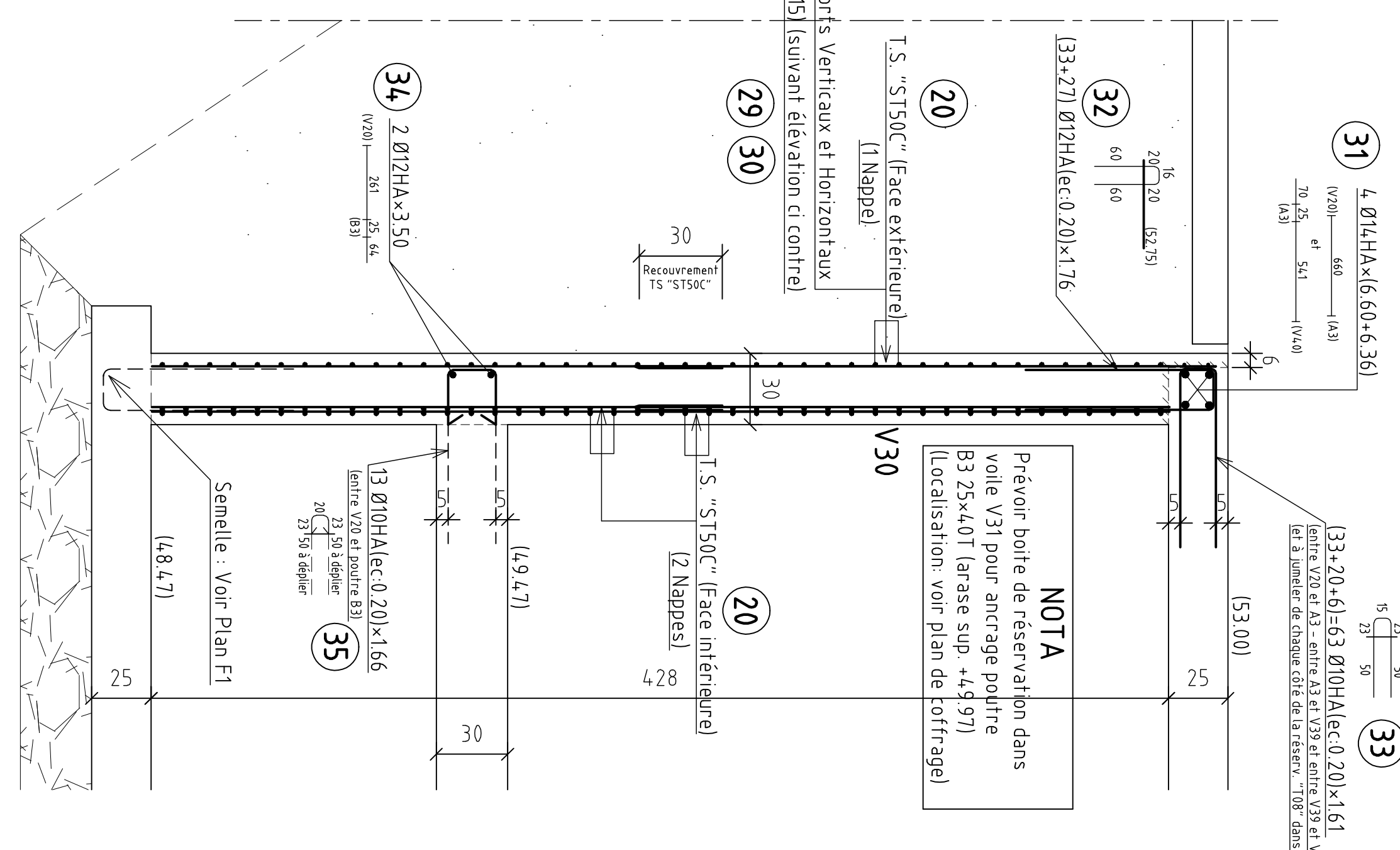
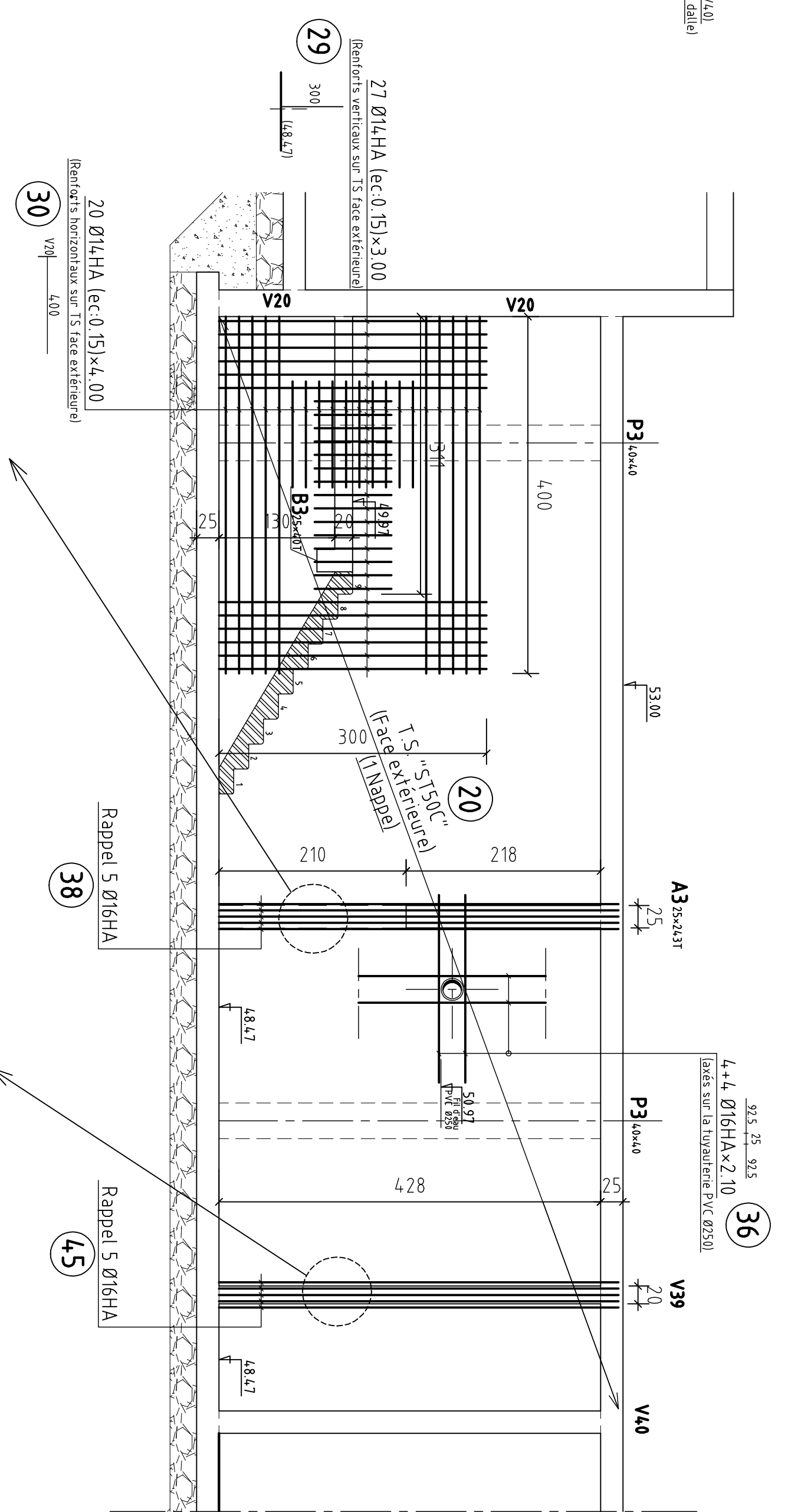
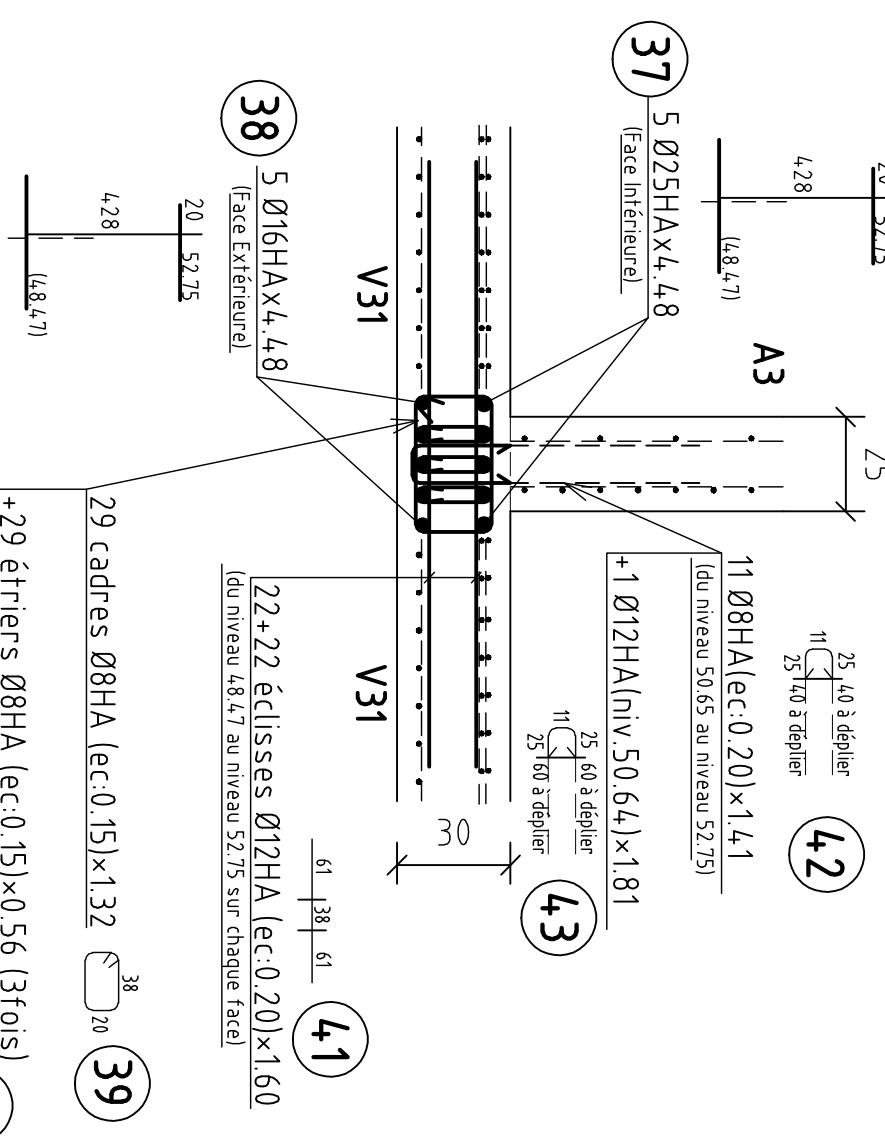
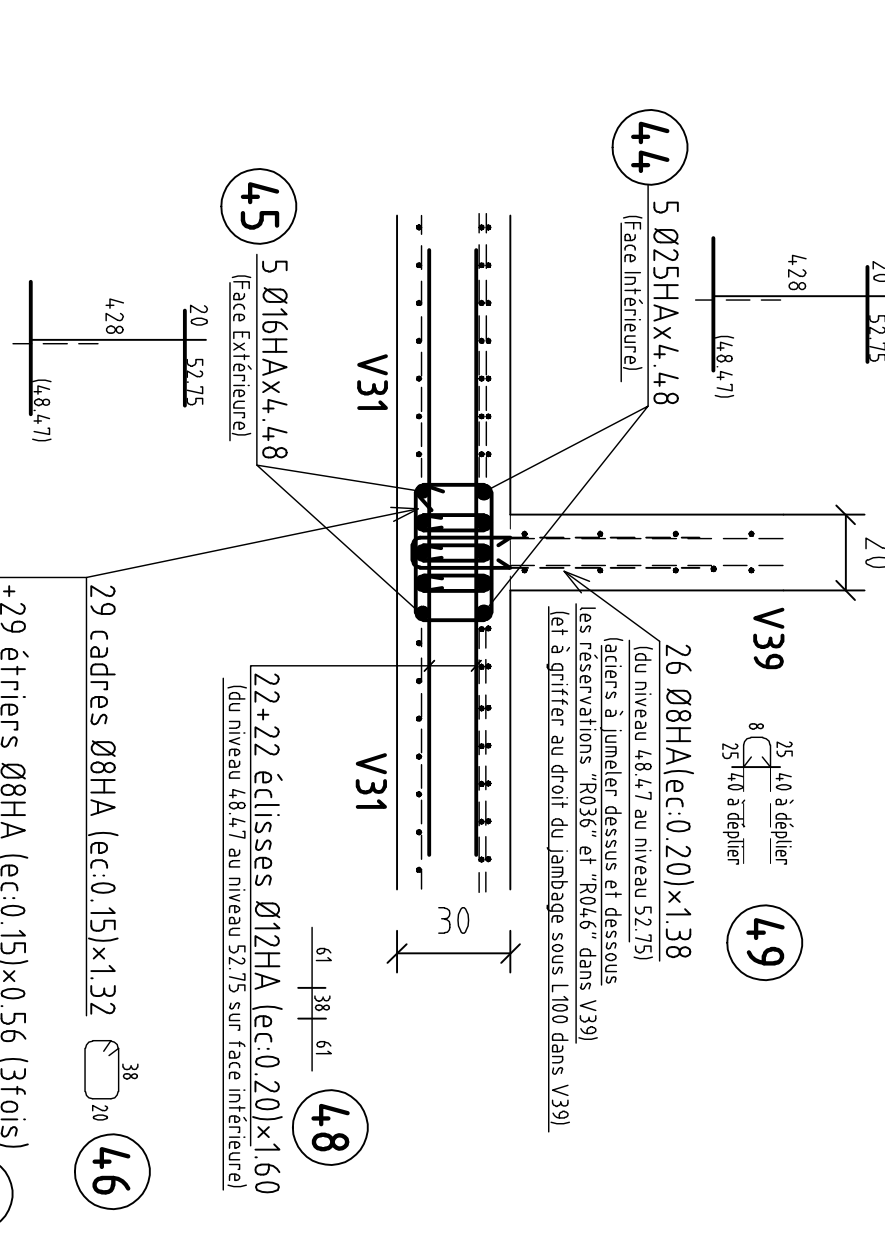
Voile V28 (e=30) entre V40 et V29

Réserv. (R049) dans V31
(du nv. 48.47 au nv. 50.97)Angle V30/V31/V40
(du nv. 48.47 au nv. 52.75)

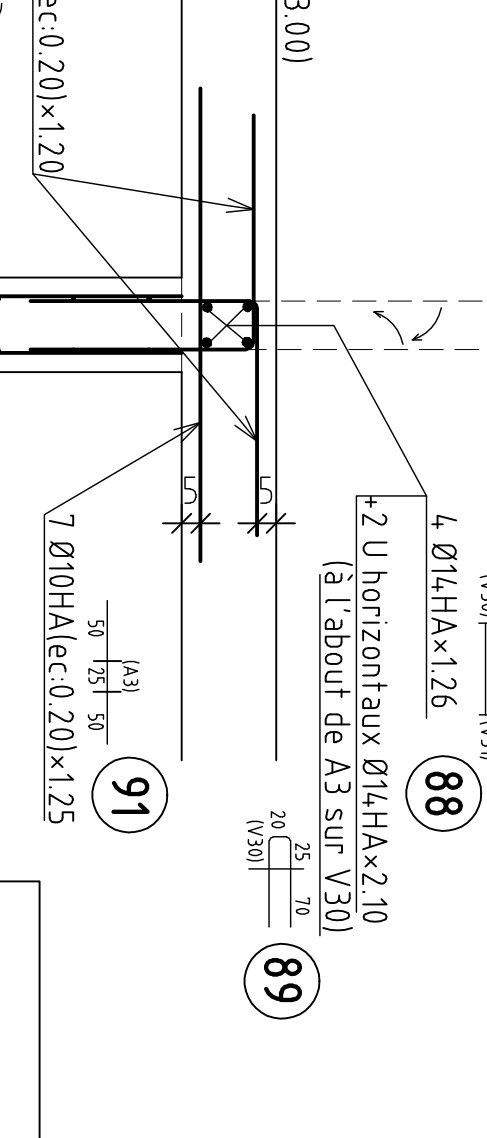
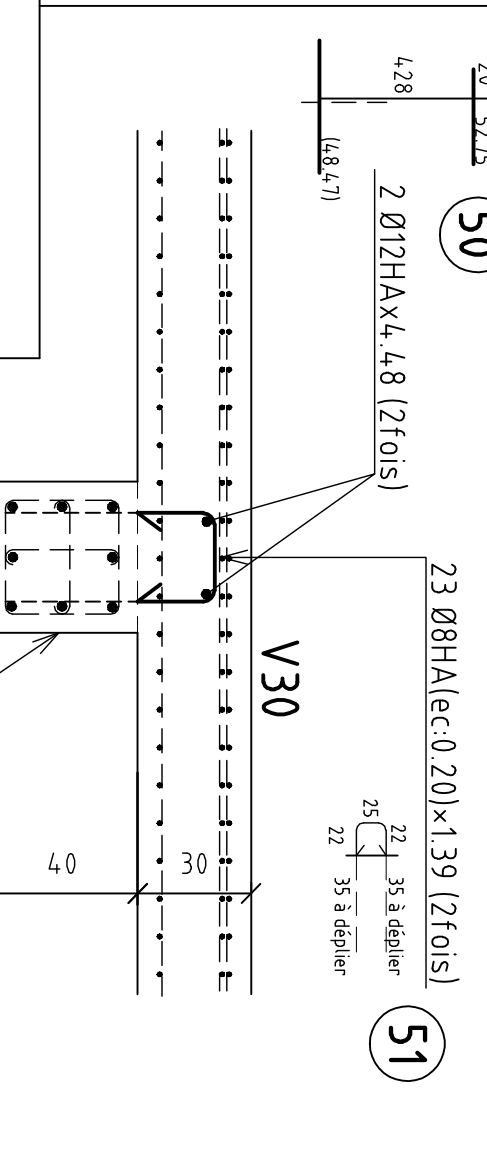
Voile V31 (e=30) entre V40 et V29



Voile V30 (e=30) entre V20 et V40

Elevation Face extérieure Voile V31
(Entre 175.00 et 175.00)Renfort au droit de l'angle V31/A3
(du nv. 50.57 au nv. 52.75)Renfort au droit de l'angle V31/29
(du nv. 48.47 au nv. 52.75)

Poutre A3 25x24.31 (about voile V52)

Liaisons V30 avec poteaux P3 40x40
(Nombre 2)

NOTA DISTANCIER

Les écarteurs de nappes seront vissés directement entre l'entretoise EFPAE et le linteau d'armatures.

NOTA ARMATURES

RECOUVREMENTS MINIMUM 15x40

RECOUVREMENTS DES TRELIS:

Recouvrements = 35cm droits (1)

Recouvrements = 35cm droits (2)

Recouvrements = 30cm droits (20)

Recouvrements = 30cm droits (19)

EAU du MORBIHAN

CONSTRUCTION POUR NOUVELLE USINE DE PRODUCTION D'EAU POTABLE DE 250000 A 300000 M³ PAR JOUR

Voiles V27 à V31 - Poutre A3 25x24.31 et Voiles V37 - V38 et V40

FERRAILLAGE

PROJET	CONSTRUCTION POUR NOUVELLE USINE DE PRODUCTION D'EAU POTABLE DE 250000 A 300000 M ³ PAR JOUR
CLIENT	EAU du MORBIHAN
ARCHITECTE	EAU du MORBIHAN
STRUCTURE	EAU du MORBIHAN
PROJET	CONSTRUCTION POUR NOUVELLE USINE DE PRODUCTION D'EAU POTABLE DE 250000 A 300000 M ³ PAR JOUR
CLIENT	EAU du MORBIHAN
ARCHITECTE	EAU du MORBIHAN
STRUCTURE	EAU du MORBIHAN